



**КОМИТЕТ ИМУЩЕСТВЕННЫХ ОТНОШЕНИЙ  
АДМИНИСТРАЦИИ ПЕРМСКОГО МУНИЦИПАЛЬНОГО ОКРУГА**

**РЕШЕНИЕ**  
о размещении объектов № 500

Пермский край  
Пермский округ

01.03.2024

Комитет имущественных отношений администрации Пермского муниципального округа разрешает Публичному акционерному обществу «Россети Урал» (ИНН 6671163413, ОГРН 1056604000970, почтовый адрес: 620026, г. Екатеринбург, ул. Мамина Сибиряка, д. 140)

размещение объекта «Строительство ВЛ 0,4 кВ с установкой ПУ для электроснабжения с. Ляды, Пермский р-н (4500087079)»

на землях государственная собственность на которые не разграничена

на срок бессрочно

Местоположение: Пермский край, Пермский муниципальный округ, с. Ляды

Приложение: схема предполагаемых к использованию земель или части земельного участка.

Особые условия использования:

1. При установке опор электросетевого хозяйства учесть параметры ширины проезда улично-дорожной сети, во избежание сужения полосы отвода дороги. Установить опоры на расстоянии не более 2 метров от границ земельного участка.

2. Получение разрешения на производство земляных работ.

Заместитель председателя комитета

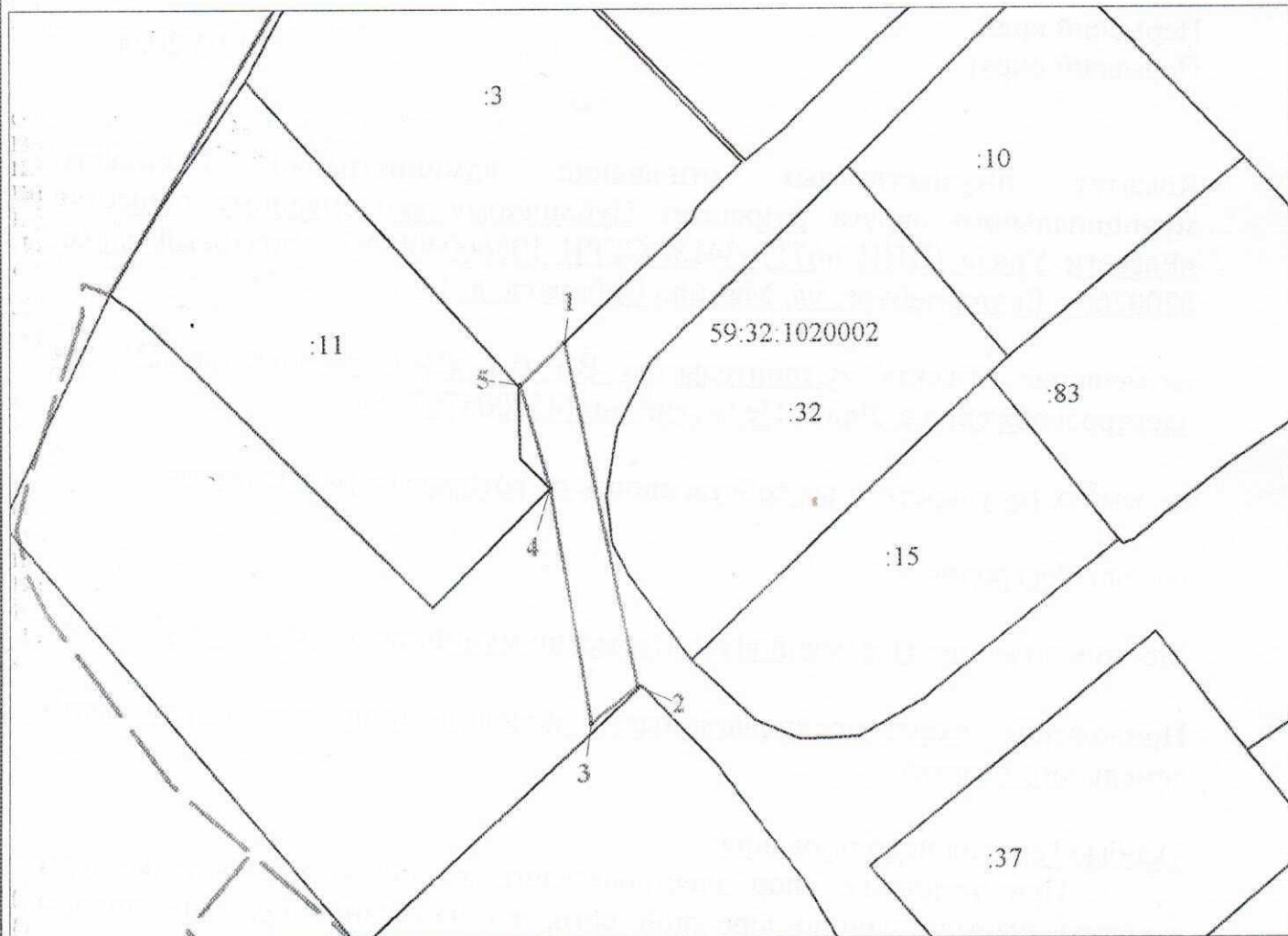


М.В. Королева

**Схема предполагаемых к использованию земель  
или части земельного участка**

Объект: Строительство ВЛ 0,4 кВ с установкой ПУ для электроснабжения с. Ляды, Пермский р-н (4500087079)  
 Местоположение: Пермский край, Пермский муниципальный округ, с. Ляды  
 Площадь земель или части земельного участка, кв.м 96  
 Категория земель: - Земли населенных пунктов  
 Вид разрешенного использования: -  
 Цель использования: под объекты инженерного оборудования электроснабжения Строительство ВЛ 0,4 кВ с установкой ПУ для электроснабжения с. Ляды, Пермский р-н (4500087079)

Описание границ смежных землепользователей:  
 от точки 1 до точки 1 - земли Пермского муниципального округа



Масштаб 1:500

**Условные обозначения:**

- предполагаемые к использованию земли;
- существующая часть границы, имеющиеся в ЕГРН сведения о которой достаточны для определения ее местоположения;
- 1** - характерные точки границы испрашиваемого земельного участка;
- границы зон, с особыми условиями использования территории, внесенные в ЕГРН
- граница кадастрового квартала;
- 59:32:1020002 - кадастровый номер квартала.

Координаты характерных точек МСК-59, зона 2		
№	Координаты, м	
	X	Y
1	2	3
1	526609.12	2254531.53
2	526583.17	2254536.99
3	526580.44	2254533.52
4	526598.14	2254530.42
5	526605.91	2254528.16
1	526609.12	2254531.53

Заявитель Стафеева М.А.  
 (по доверенности ЦАО "Россети Урал" от 23.01.2024 №59 АА 4474774)